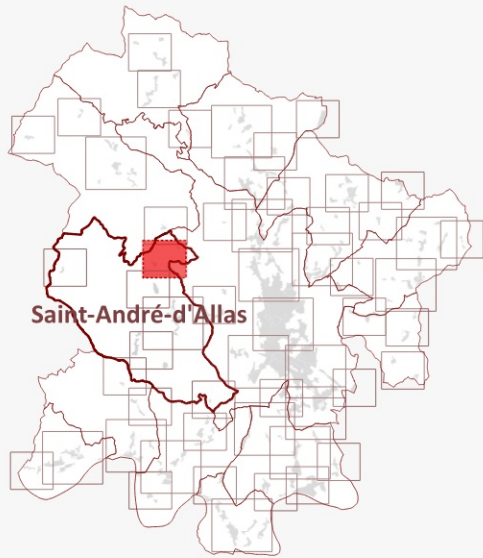


PLUi de  
Sarlat-Périgord Noir

Typologie d'espace  
et destination des  
constructions

**Saint-André-d'Allas**

**3**



### Règle graphique

#### Destination des constructions

- Centre de Sarlat
- Centres-Bourgs
- Zone résidentielle
- Urbanisation diffuse
- Zone commerciale et artisanale
- Zone économique
- Zone économique de projet
- Equipements, services publics et CINASPIC
- Hebergements et équipements touristiques
- Golf de Vitrac

#### Fond de carte

- Bâtiment
- Parcelle
- Commune

